

# Trouble du Spectre de l'Autisme





Chaque personne est unique : le TSA s'exprime différemment d'un individu à l'autre.

## C'est quoi le TSA ?

Le TSA fait partie de la famille des **troubles du neuro-développement** qui impactent la manière dont le cerveau se développe et plus particulièrement la connexion entre les différents neurones. C'est **une façon différente de percevoir, comprendre et interagir avec le monde.**



## Les principales caractéristiques

### **Difficultés dans les interactions sociales**

Difficultés à comprendre et exprimer les émotions, à décoder les codes sociaux et à créer des liens avec les autres.








### **Comportements répétitifs, intérêts et activités restreints**

Mouvements répétitifs, difficultés avec les changements et les imprévus, intérêts et passions intenses, hyper ou hyposensibilités sensorielles.

## Au quotidien

Être autiste ou vivre avec une personne concernée peut parfois être exigeant. Des aménagements simples peuvent améliorer la vie quotidienne :

-  Favoriser un **environnement prévisible** et **rassurant** (routines).
-  **Respecter les besoins sensoriels** (calme, lumière douce, pauses).
-  **Clarifier les codes sociaux**.
-  **Encourager les passions** et les intérêts spécifiques.
-  **Valoriser les réussites** et célébrer chaque progrès.

## Votre boîte à outils

Nous avons compilé des ressources pour développer et cultiver la richesse de votre singularité ou celle de votre enfant.



**Scannez-moi**

## D'où vient le TSA ?

Le TSA n'a pas une cause unique : c'est un mélange de plusieurs facteurs.

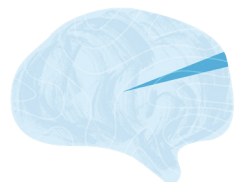


composante  
génétique



composante  
environnementale

Il est important de rappeler que le TSA **n'est pas lié à un manque d'affection ou d'éducation** : l'autisme est présent dès la naissance.



**1 à 3%**

des enfants dans le monde ont un TSA. Les chiffres varient selon les sources. Il est plus fréquent chez les garçons, mais les filles sont souvent moins détectées car elles masquent mieux leurs difficultés.



## Démêlons le vrai du faux

Beaucoup d'idées reçues circulent sur le TSA, **testez vos connaissances avec notre quiz ludique** pour en apprendre plus.

**Scannez-moi**



**Enikos**

Votre singularité,  
notre challenge !

Rue de l'Hôpital 2  
entrée Fausses-Brayes 1  
4ème étage  
2000 Neuchâtel

032 558 67 49  
contact@enikos.ch